



Двигатель	Perkins 1104D-44TA
Полная мощность	74,5 кВт (100л.с.) при 2 200 об/мин
Полезная мощность	72 кВт (97л.с.) при 2 200 об/мин
Максимальная скорость	36 км/ч
Вместимость стандартного ковша погрузчика	1,0 м ³
Вместимость стандартного ковша экскаватора	0,2 м ³
Эксплуатационная масса	8 400 кг

777A MAX ЭКСКАВАТОР ПОГРУЗЧИК

СУРОВЫЙ МИР. НАДЁЖНАЯ ТЕХНИКА.

777A MAX

ТЕХНИЧЕСКИЕ ХАРАКТЕРИСТИКИ >>>

ДВИГАТЕЛЬ

Экологический стандарт	Tier 3 / Stage IIIA
Производитель	Perkins
Модель	1104D-44TA
Полная мощность	74,5 кВт (100 л.с.) при 2 200 об/мин
Полезная мощность	72 кВт (97 л.с.) при 2 200 об/мин
Макс. крутящий момент	410 Нм при 1400 об/мин
Объем ДВС	4.4 л

ЭЛЕКТРИЧЕСКАЯ СИСТЕМА

Бортовое напряжение	12 В
Номинальная мощность батареи	95 Ач

ТРАНСМИССИЯ

Количество ведущих колес	2WD / 4WD
Максимальная скорость на 1й передаче, вперед/назад	5,9 км/ч
Максимальная скорость на 2й передаче, вперед/назад	10,7 км/ч
Максимальная скорость на 3й передаче, вперед/назад	20,5 км/ч
Максимальная скорость на 4й передаче, вперед/назад	36 км/ч
Радиус поворота по внешней стороне переднего колеса при торможении одной педалью	4 400 мм
Радиус поворота по внешней кромке ковша при торможении одной педалью	5 554 мм

ТОРМОЗА

Тип рабочего тормоза	Мокрый дисковый тормоз
Привод рабочего тормоза	Гидравлический

ШИНЫ

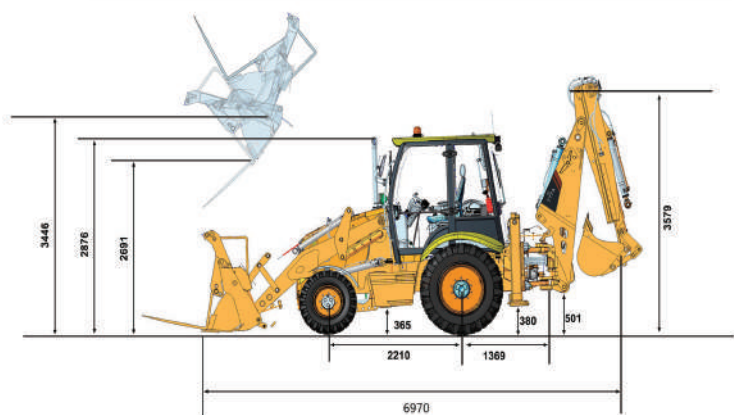
Передние шины, типоразмер	405/70-20 14PR
Задние шины, типоразмер	16.9-28 14PR

ГИДРАВЛИЧЕСКАЯ СИСТЕМА

Тип	Закрытый
Суммарный поток	167 л/мин
Давление разгрузки клапана	25.2 Мпа
Тип главного насоса	Регулируемый
Тип рулевого управления	Передние колеса

ЭКСПЛУАТАЦИОННАЯ МАССА

Эксплуатационная масса	8 400 кг
------------------------	----------



ХАРАКТЕРИСТИКИ ПОГРУЗОЧНОГО ОБОРУДОВАНИЯ

Тип стандартного ковша	Ковш общего назначения
Вместимость ковша с шапкой	1,0 м³
Ширина стандартного ковша	2260 мм
Грузоподъемность на полной высоте	30,2 кН
Вырывное усилие ковша	59,6 кН
Макс. угол выгрузки на полной высоте	45°
Макс. высота выгрузки	2691 мм
Расстояние выгрузки на макс. высоте	713 мм
Вырывное усилие стрелы	49,3 кН
Макс. глубина выемки	89 мм
Макс. высота по шарниру	3346 мм

ХАРАКТЕРИСТИКИ ЭКСКАВАЦИОННОГО ОБОРУДОВАНИЯ

Тип стандартного ковша	Общего назначения
Вместимость стандартного ковша	0,2 м³
Ширина стандартного ковша	610 мм
Макс. глубина копания (рукоять задвинута)	4 440 мм
Макс. глубина копания (рукоять выдвинута)	5 600 мм
Вылет от поворотного шарнира стрелы на уровне земли	5 443 мм
Угол поворота ковша	186°
Усилие выемки грунта на ковше	58,2 кН
Усилие выемки грунта на рукояти (рукоять задвинута)	37,5 кН
Высота выгрузки	3 586 мм
Расстояние от кромки ковша до шарнира поворота стрелы при максимальной высоте разгрузки	3 007 мм

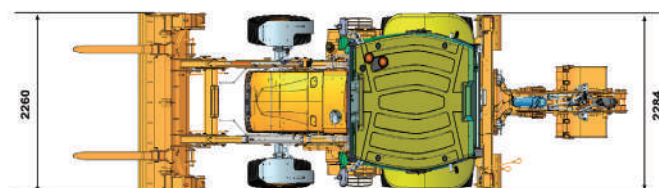
ЗАПРАВочНЫЕ ЕМКОСТИ

Топливный бак	130 л
Масло двигателя	7 л
Система охлаждения	23 л
Гидравлический бак	130 л
Гидравлическая система (всего)	170 л
Трансмиссия и гидротрансформатор	16 л
Передний мост	5.5+0.7*2 л
Задний мост	16 л

СТАНДАРТНОЕ ОБОРУДОВАНИЕ

ОПЦИОНАЛЬНОЕ ОБОРУДОВАНИЕ

Perkins1104D-44TA Engine	Гидромолот
Коробка передач Carraro	Гидравлические ножницы
Закрытая кабина с ROPS/FOPS и кондиционером	Виброуплотнитель
Комплект гидролиний	
Мосты Carraro	
Блокировка стрелы в транспортном положении	
Ковш погрузчика общего назначения 1,0 м³	



«ЛЮГОНГ МАШИНЕРИ РУС»

Представительство Liugong в России
Т.: +7 495 249 04 06 | 8 800 250 88 58
www.liugong.com

Технические характеристики и внешний вид машины могут быть изменены без предварительного уведомления. Машины могут быть изображены с опциональным оборудованием. Стандартное и дополнительное оборудование Liugong в разных регионах может отличаться. О возможности поставки конкретных моделей вы можете уточнить у дистрибьютора Liugong. Мощность переведена из кВт в л. с. из расчета 1 кВт = 1,3410 л. с.

10/2025 Designed by Liugong
Replace the pervious version of 12/2024