



Двигатель	Weichai WP4G95E221
Полная мощность	70 кВт (94л.с.) при 2 200 об/мин
Полезная мощность	68 кВт (91л.с.) при 2 200 об/мин
Максимальная скорость	36 км/ч
Вместимость стандартного ковша погрузчика	1,0 м ³
Вместимость стандартного ковша экскаватора	0,2 м ³
Эксплуатационная масса	8 400 кг

777A PLUS ЭКСКАВАТОР ПОГРУЗЧИК

СУРОВЫЙ МИР. НАДЁЖНАЯ ТЕХНИКА.

777A PLUS

ТЕХНИЧЕСКИЕ ХАРАКТЕРИСТИКИ >>>

ДВИГАТЕЛЬ

Экологический стандарт	Tier 2 / Stage II
Производитель	Weichai
Модель	WP4G95E221
Полная мощность	70 кВт (94 л.с.) при 2 200 об/мин
Полезная мощность	68 кВт (91 л.с.) при 2 200 об/мин
Макс. крутящий момент	383 Нм при 1 500 об/мин
Объем ДВС	4,5 л

ЭЛЕКТРИЧЕСКАЯ СИСТЕМА

Бортовое напряжение	12 В
Номинальная мощность батареи	95 Ач

ТРАНСМИССИЯ

Количество ведущих колес	2WD / 4WD
Максимальная скорость на 1й передаче, вперед/назад	5,9 км/ч
Максимальная скорость на 2й передаче, вперед/назад	10,7 км/ч
Максимальная скорость на 3й передаче, вперед/назад	20,5 км/ч
Максимальная скорость на 4й передаче, вперед/назад	36 км/ч
Радиус поворота по внешней стороне переднего колеса при торможении одной педалью	4 400 мм
Радиус поворота по внешней кромке ковша при торможении одной педалью	5 554 мм

ТОРМОЗА

Тип рабочего тормоза	Мокрый дисковый тормоз
Привод рабочего тормоза	Гидравлический

ШИНЫ

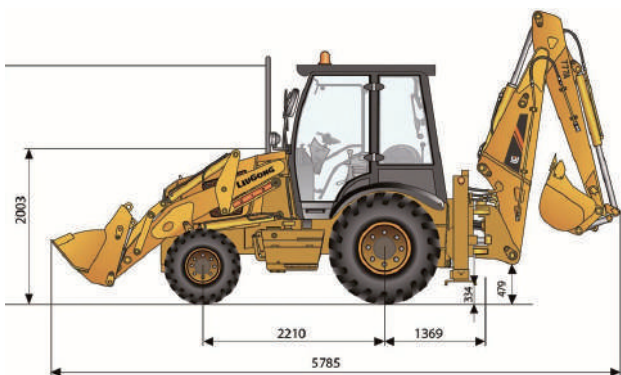
Передние шины, типоразмер	12.5/80-18 14PR
Задние шины, типоразмер	16.9-28 14PR

ГИДРАВЛИЧЕСКАЯ СИСТЕМА

Тип	С закрытым центром
Суммарный поток	167 л/мин
Давление разгрузки клапана	25.2 Мпа
Тип главного насоса	Регулируемый
Рулевое управление	Передние колеса

ЭКСПЛУАТАЦИОННАЯ МАССА

Эксплуатационная масса	8 400 кг
------------------------	----------



ХАРАКТЕРИСТИКИ ПОГРУЗОЧНОГО ОБОРУДОВАНИЯ

Тип стандартного ковша	Ковш общего назначения
Вместимость ковша с шапкой	1,0 м³
Ширина стандартного ковша	2260 мм
Грузоподъемность на полной высоте	30,2 кН
Вырывное усилие ковша	59,3 кН
Макс. угол выгрузки на полной высоте	45°
Макс. высота выгрузки	2712 мм
Расстояние выгрузки на макс. высоте	713 мм
Вырывное усилие стрелы	49,3 кН
Макс. глубина выемки	68 мм

ХАРАКТЕРИСТИКИ ЭКСКАВАЦИОННОГО ОБОРУДОВАНИЯ

Тип стандартного ковша	Общего назначения
Вместимость стандартного ковша	0,2 м³
Ширина стандартного ковша	610 мм
Макс. глубина копания (рукоять задвинута)	4 403 мм
Макс. глубина копания (рукоять выдвинута)	5 600 мм
Вылет от поворотного шарнира стрелы на уровне земли	5 443 мм
Угол поворота ковша	186°
Усилие выемки грунта на ковше	58,2 кН
Усилие выемки грунта на рукояти (рукоять задвинута)	37,5 кН
Высота выгрузки	3 623 мм
Расстояние от кромки ковша до шарнира поворота стрелы при максимальной высоте разгрузки	3 007 мм

ЗАПРАВочНЫЕ ЕМКОСТИ

Топливный бак	130 л / 160 л
Масло двигателя	13 л
Система охлаждения	15 л
Гидравлический бак	130 л
Гидравлическая система (всего)	170 л
Трансмиссия и гидротрансформатор	16 л
Передний мост	5.5+0.7*2 л
Задний мост	16 л

СТАНДАРТНОЕ ОБОРУДОВАНИЕ

Weichai WP4G95E221

Коробка передач Carraro

Закрытая кабина с ROPS/FOPS и кондиционером

Дополнительные гидролинии

Мосты Carraro 4*4

Автоматический возврат ковша в положение копания

Ковш общего назначения 1,0м³

Телескопическая рукоять

ОПЦИОНАЛЬНОЕ ОБОРУДОВАНИЕ

Защита приводных валов

Проблесковый маячок

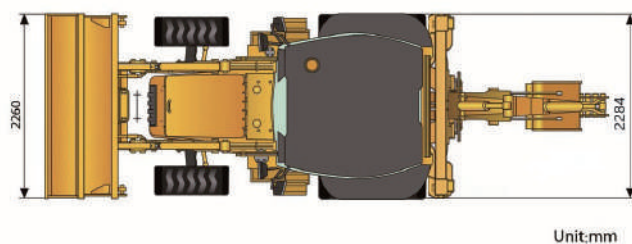
Гидроножницы

Виброуплотнитель

Гидромолот

Ковша «4 в 1» 1,0 м³

Камера заднего вида



«ЛЮГОНГ МАШИНЫ РУС»

Представительство LiuGong в России
Т.: +7 495 249 04 06 | 8 800 250 88 58
www.liugong.com

Технические характеристики и внешний вид машины могут быть изменены без предварительного уведомления. Машины могут быть изображены с опциональным оборудованием. Стандартное и дополнительное оборудование LiuGong в разных регионах может отличаться. О возможности поставки конкретных моделей вы можете уточнить у дистрибьютора LiuGong. Мощность переведена из кВт в л. с. из расчета 1 кВт = 1,3410 л. с.

09/2025 Designed by LiuGong
Replace the previous versions of 08/2025